



# FICHA TÉCNICA - GL01, GL03, GL04

FICHA TÉCNICA DE REFERENCIA (DIMENSIONES Y UNIDADES SEGÚN LAS DE PROYECTO)

<b>VIDRIO FOTOVOLTAICO</b>		<b>2250 x 980</b>	
PV01	<b>Mono 158</b>	<b>Cristalino</b>	
<b>Características eléctricas (STC)</b>			
Potencia nominal	179	P <sub>mpp</sub> (Wp)	
Voltaje circuito abierto	33	V <sub>oc</sub> (V)	
Intensidad de cortocircuito	7,15	I <sub>sc</sub> (A)	
Voltaje máxima potencia	26	V <sub>mpp</sub> (V)	
Intensidad máxima potencia	6,92	I <sub>mpp</sub> (A)	
Tolerancia de potencia	±10	%	
STC: 1000 w/m <sup>2</sup> , AM 1.5 y temperatura de célula de 25°C, estado del módulo estabilizado.			
<b>Características constructivas</b>			
Longitud	2250	mm	
Anchura	980	mm	
Espesor total	13,8	mm	
Área total	2,21	sqm	
Peso específico	66	Kgs	
Célula fotovoltaica	6" Mono 158	Cristalino	
Número células / Grado transparencia	48	0%	
Vidrio frontal	6 mm	Vidrio templado	
Vidrio trasero	6 mm	Vidrio templado Frit Negro	
Espesor encapsulante	1,80 mm	Láminas EVA	
Código color		Anthracite	
<b>Caja de conexiones</b>			
Protección	IP65		
Sección de cableado	2,5 mm <sup>2</sup> or 4,0 mm <sup>2</sup>		
<b>Límites</b>			
Tensión máxima del sistema	1000	V <sub>sys</sub> (V)	
Temperatura de operación	-40...+85	°C	
<b>Coefficientes de temperatura</b>			
Coefficiente de temperatura; P <sub>mpp</sub>	-0,32	%/°C	
Coefficiente de temperatura; V <sub>oc</sub>	-0,28	%/°C	
Coefficiente de temperatura; I <sub>sc</sub>	0,07	%/°C	

\*Especificaciones técnicas sujetas a cambio sin previo aviso por parte de Onyx Solar.



**líder global en vidrio fotovoltaico para edificios**

SPAIN (Avila)  
 C/ Rio Cea 1, 46 • 05004  
 Phone: +34 920 21 00 50  
 info@onyxsolar.com • www.onyxsolar.es

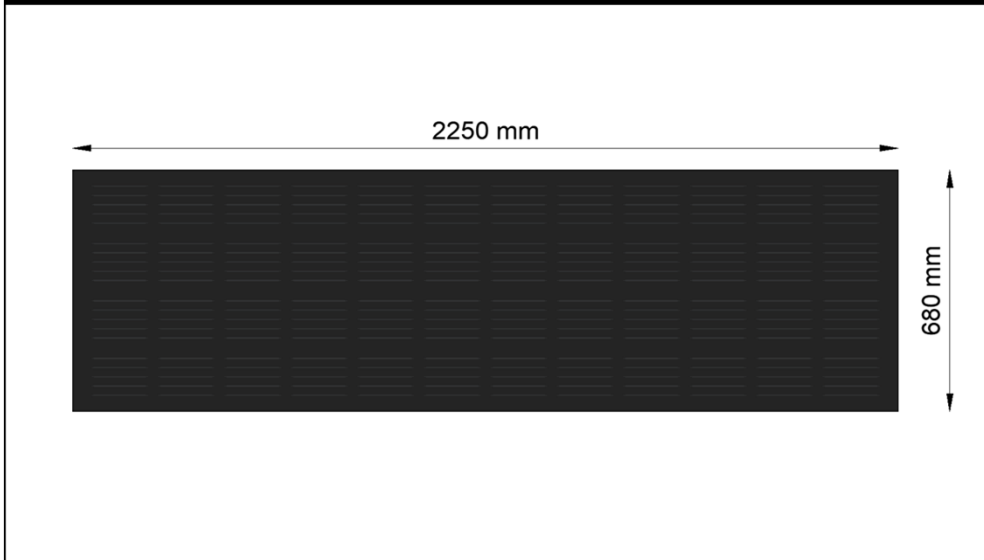
UNITED STATES (New York)  
 79 Madison Avenue Suite 640 • NY 10016  
 Phone: +1 917 261 4783  
 usa@onyxsolar.com • www.onyxsolar.com



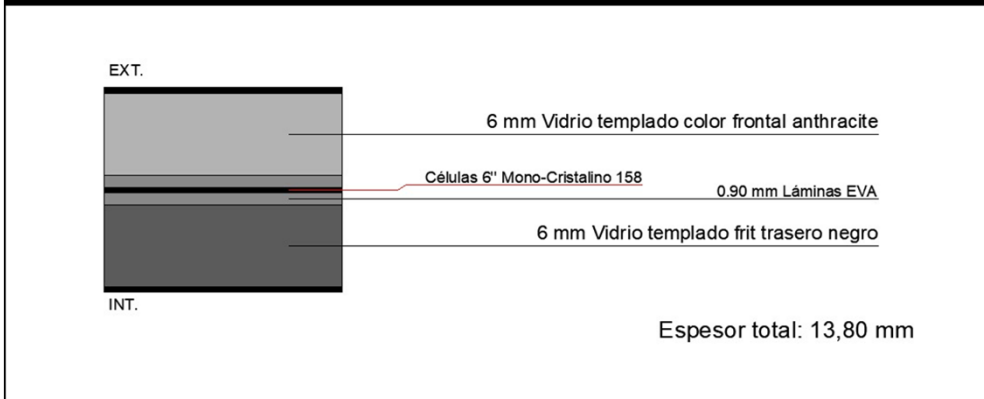
# FICHA TÉCNICA - GL01, GL03, GL04

FICHA TÉCNICA DE REFERENCIA (DIMENSIONES Y UNIDADES SEGÚN LAS DE PROYECTO)

## VIDRIO FOTOVOLTAICO - DIMENSIONES



## VIDRIO FOTOVOLTAICO - CONFIGURACIÓN



## VIDRIO FOTOVOLTAICO - PROPIEDADES

Transmisión luminosa	0%
Valor Ug [W/m <sup>2</sup> .K]	5,4
Potencia pico [Wp/m <sup>2</sup> ]	81,3



líder global en vidrio fotovoltaico para edificios

SPAIN (Avila)  
 C/ Rio Cea 1, 46 • 05004  
 Phone: +34 920 21 00 50  
 info@onyxsolar.com • www.onyxsolar.es

UNITED STATES (New York)  
 79 Madison Avenue Suite 640 • NY 10016  
 Phone: +1 917 261 4783  
 usa@onyxsolar.com • www.onyxsolar.com

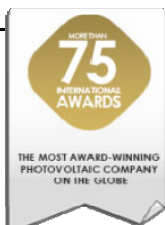


# FICHA TÉCNICA - GL.02 TRAPEZOIDAL

FICHA TÉCNICA DE REFERENCIA (DIMENSIONES Y UNIDADES SEGÚN LAS DE PROYECTO)

<b>VIDRIO FOTOVOLTAICO</b>		<b>1309 x 450</b>	
PV02 TRAPEZOIDAL		<b>Mono 158</b>	<b>Cristalino</b>
<b>Características eléctricas (STC)</b>			
Potencia nominal	49	P <sub>mpp</sub> (Wp)	
Voltaje circuito abierto	7	V <sub>oc</sub> (V)	
Intensidad de cortocircuito	9,41	I <sub>sc</sub> (A)	
Voltaje máxima potencia	5	V <sub>mpp</sub> (V)	
Intensidad máxima potencia	9,10	I <sub>mpp</sub> (A)	
Tolerancia de potencia	±10	%	
STC: 1000 w/m <sup>2</sup> , AM 1.5 y temperatura de célula de 25°C, estado del módulo estabilizado.			
<b>Características constructivas</b>			
Longitud	1309	mm	
Anchura	450	mm	
Espesor total	13,8	mm	
Área total	0,59	sqm	
Peso específico	18	Kgs	
Célula fotovoltaica	6" Mono 158	Cristalino	
Número células / Grado transparencia	10	57%	
Vidrio frontal	6 mm	Vidrio templado low-iron	
Vidrio trasero	6 mm	Vidrio templado	
Espesor encapsulante	1,80 mm	Láminas EVA	
Categoría / Código color	--		
<b>Caja de conexiones</b>			
Protección	IP65		
Sección de cableado	2,5 mm <sup>2</sup> or 4,0 mm <sup>2</sup>		
<b>Límites</b>			
Tensión máxima del sistema	1000	V <sub>sys</sub> (V)	
Temperatura de operación	-40...+85	°C	
<b>Coefficientes de temperatura</b>			
Coefficiente de temperatura; P <sub>mpp</sub>	-0,32	%/°C	
Coefficiente de temperatura; V <sub>oc</sub>	-0,28	%/°C	
Coefficiente de temperatura; I <sub>sc</sub>	0,07	%/°C	

\*Especificaciones técnicas sujetas a cambio sin previo aviso por parte de Onyx Solar.



**líder global en vidrio fotovoltaico para edificios**

SPAIN (Avila)  
 C/ Rio Cea 1, 46 • 05004  
 Phone: +34 920 21 00 50  
 info@onyxsolar.com • www.onyxsolar.es

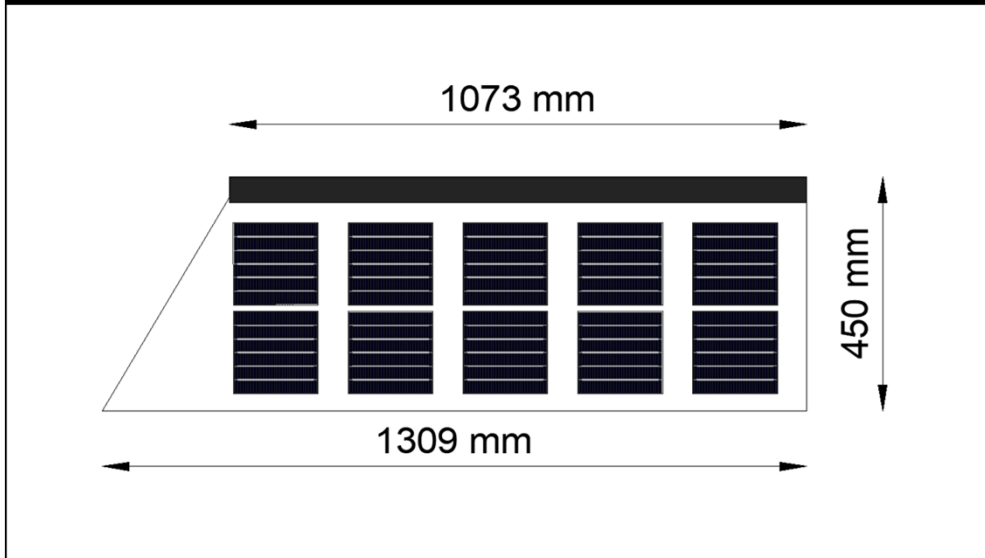
UNITED STATES (New York)  
 79 Madison Avenue Suite 640 • NY 10016  
 Phone: +1 917 261 4783  
 usa@onyxsolar.com • www.onyxsolar.com



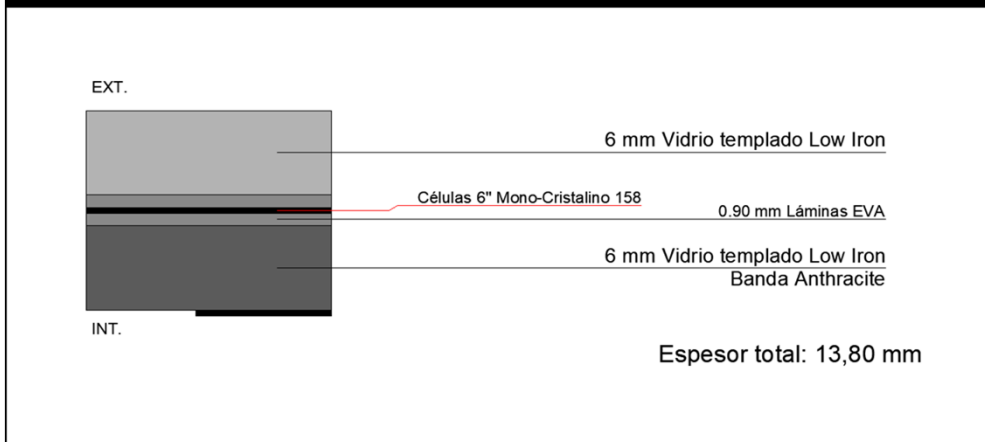
# FICHA TÉCNICA - GL.02 TRAPEZOIDAL

FICHA TÉCNICA DE REFERENCIA (DIMENSIONES Y UNIDADES SEGÚN LAS DE PROYECTO)

## VIDRIO FOTOVOLTAICO - DIMENSIONES



## VIDRIO FOTOVOLTAICO - CONFIGURACIÓN



## VIDRIO FOTOVOLTAICO - PROPIEDADES

Transmisión luminosa	57%
Valor Ug [W/m <sup>2</sup> .K]	5,4



líder global en vidrio fotovoltaico para edificios

SPAIN (Avila)  
C/ Rio Cea 1, 46 • 05004  
Phone: +34 920 21 00 50  
info@onyxsolar.com • www.onyxsolar.es

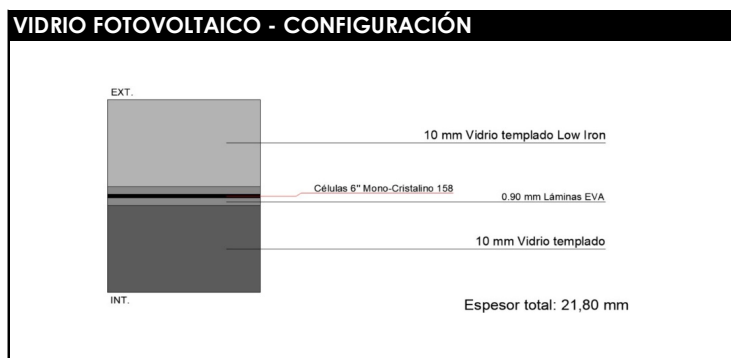
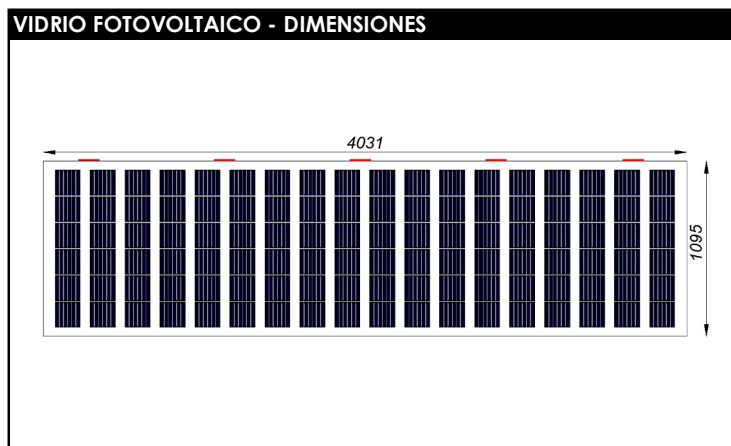
UNITED STATES (New York)  
79 Madison Avenue Suite 640 • NY 10016  
Phone: +1 917 261 4783  
usa@onyxsolar.com • www.onyxsolar.com

# VIDRIO FOTOVOLTAICO CASTELLANA 66 MARQUESINA



VIDRIO FOTOVOLTAICO		4031 x 1095	
GL72 PER PV5.3		Mono 158	Cristalino
<b>Características eléctricas (STC)</b>			
Potencia nominal	531	$P_{mpp}$ (Wp)	
Voltaje circuito abierto	73	$V_{oc}$ (V)	
Intensidad de cortocircuito	9,41	$I_{sc}$ (A)	
Voltaje máxima potencia	58	$V_{mpp}$ (V)	
Intensidad máxima potencia	9,10	$I_{mpp}$ (A)	
Tolerancia de potencia	±10	%	
STC: 1000 w/m <sup>2</sup> , AM 1.5 y temperatura de célula de 25°C, estado del módulo estabilizado.			
<b>Características constructivas</b>			
Longitud	4031	mm	
Anchura	1095	mm	
Espesor total	21,8	mm	
Área total	4,41	sqm	
Peso específico	221	Kgs	
Célula fotovoltaica	6" Mono 158	Cristalino	
Número células / Grado transparencia	108	38%	
Vidrio frontal	10 mm	Vidrio templado low-iron	
Vidrio trasero	10 mm	Vidrio templado	
Espesor encapsulante	1,80 mm	Láminas EVA	
Categoría / Código color	--		
<b>Caja de conexiones</b>			
Protección	IP65		
Sección de cableado	2,5 mm <sup>2</sup> or 4,0 mm <sup>2</sup>		
<b>Límites</b>			
Tensión máxima del sistema	1000	$V_{sys}$ (V)	
Temperatura de operación	-40...+85	°C	
<b>Coefficientes de temperatura</b>			
Coefficiente de temperatura; $P_{mpp}$	-0,32	%/°C	
Coefficiente de temperatura; $V_{oc}$	-0,28	%/°C	
Coefficiente de temperatura; $I_{sc}$	0,07	%/°C	

\*Especificaciones técnicas sujetas a cambio sin previo aviso por parte de Onyx Solar.



**VIDRIO FOTOVOLTAICO - PROPIEDADES**

Transmisión luminosa	<b>38%</b>
Valor $U_g$ [W/m <sup>2</sup> .K]	<b>5,4</b>



Global leader in Building Integrated Photovoltaic Glass

SPAIN (Avila)  
C/ Río Cea 1, 46 • 05004  
Phone: +34 920 21 00 50  
info@onyxsolar.com • www.onyxsolar.es

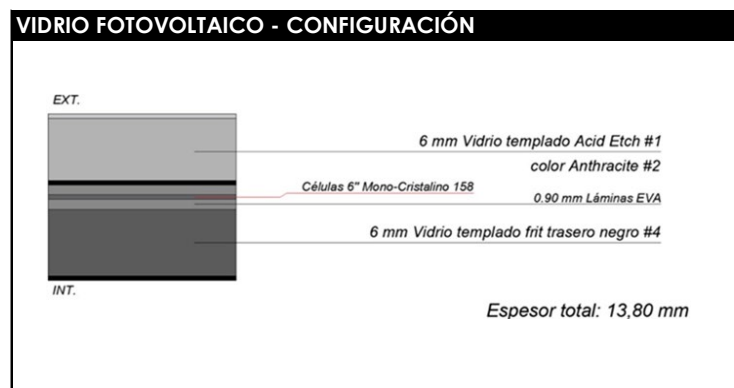
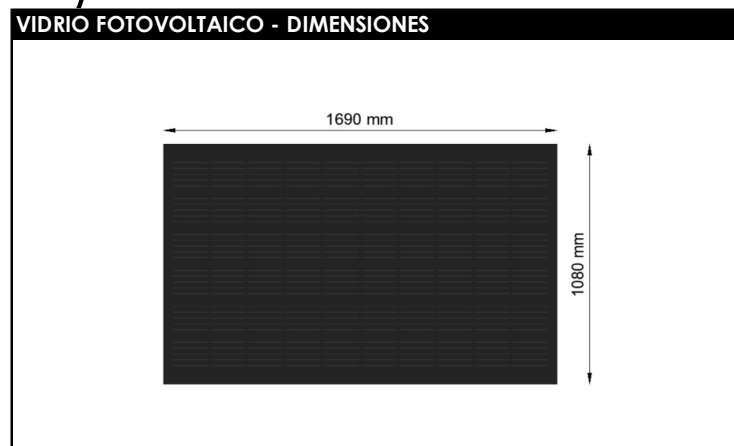
UNITED STATES (New York)  
79 Madison Avenue Suite 640 • NY 10016  
Phone: +1 917 261 4783  
usa@onyxsolar.com • www.onyxsolar.com

# VIDRIO FOTOVOLTAICO CASTELLANA 66. FACHADA F FACHADA MEDIANERA (c-Si) Acid Etch Anthracite



VIDRIO FOTOVOLTAICO		1690 x 1080	
356-PV06.F2 FACHADA MEDIANERA		Mono 158	Cristalino
<b>Características eléctricas (STC)</b>			
Potencia nominal	247	$P_{mpp}$ (Wp)	
Voltaje circuito abierto	41	$V_{oc}$ (V)	
Intensidad de cortocircuito	7,87	$I_{sc}$ (A)	
Voltaje máxima potencia	32	$V_{mpp}$ (V)	
Intensidad máxima potencia	7,61	$I_{mpp}$ (A)	
Tolerancia de potencia	±10	%	
STC: 1000 w/m <sup>2</sup> , AM 1.5 y temperatura de célula de 25°C, estado del módulo estabilizado.			
<b>Características constructivas</b>			
Longitud	1690	mm	
Anchura	1080	mm	
Espesor total	13,8	mm	
Área total	1,83	sqm	
Peso específico	55	Kgs	
Célula fotovoltaica	6" Mono 158	Cristalino	
Número células / Grado transparencia	60	0%	
Vidrio frontal	6 mm	Vidrio templado Acid Etch #1	color Anthracite #2
Vidrio trasero	6 mm	Vidrio templado frit negro #4	
Espesor encapsulante	1,80 mm	Láminas EVA	
Código color		Anthracite	
<b>Caja de conexiones</b>			
Protección	IP65		
Sección de cableado	2,5 mm <sup>2</sup> or 4,0 mm <sup>2</sup>		
<b>Límites</b>			
Tensión máxima del sistema	1000	$V_{sys}$ (V)	
Temperatura de operación	-40...+85	°C	
<b>Coefficientes de temperatura</b>			
Coefficiente de temperatura; $P_{mpp}$	-0,32	%/°C	
Coefficiente de temperatura; $V_{oc}$	-0,28	%/°C	
Coefficiente de temperatura; $I_{sc}$	0,07	%/°C	

\*Especificaciones técnicas sujetas a cambio sin previo aviso por parte de Onyx Solar.



**VIDRIO FOTOVOLTAICO - PROPIEDADES**

Transmisión luminosa	0%
Valor $U_g$ [W/m <sup>2</sup> .K]	5,4
Potencia pico [Wp/m <sup>2</sup> ]	135,1



Global leader in Building Integrated Photovoltaic Glass

SPAIN (Avila)  
C/ Río Cea 1, 46 • 05004  
Phone: +34 920 21 00 50  
info@onyxsolar.com • www.onyxsolar.es

UNITED STATES (New York)  
79 Madison Avenue Suite 640 • NY 10016  
Phone: +1 917 261 4783  
usa@onyxsolar.com • www.onyxsolar.com